



lich WILLKOMMEN BACK to SCHOOL



Sei auch ein/e ALLTAGSHELD/IN,
indem du dich an die Regeln hältst.



ABSTAND HALTEN!

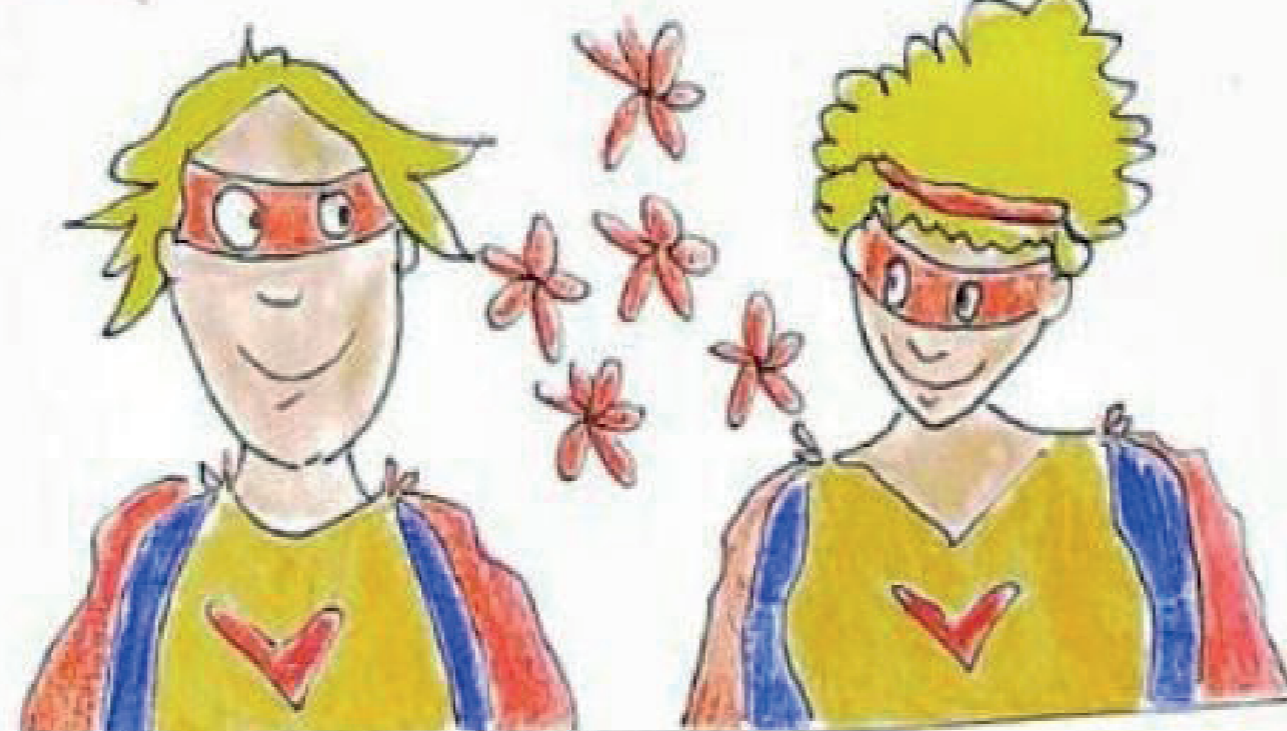
→ 2 Meter ←



HYGIENE-REGELN EINHALTEN!



MUNDSCHUTZ TRAGEN!



Seid freundlich zueinander,
es ist für alle eine herausfordernde Zeit.
- natürlich mit Abstand ;-)